

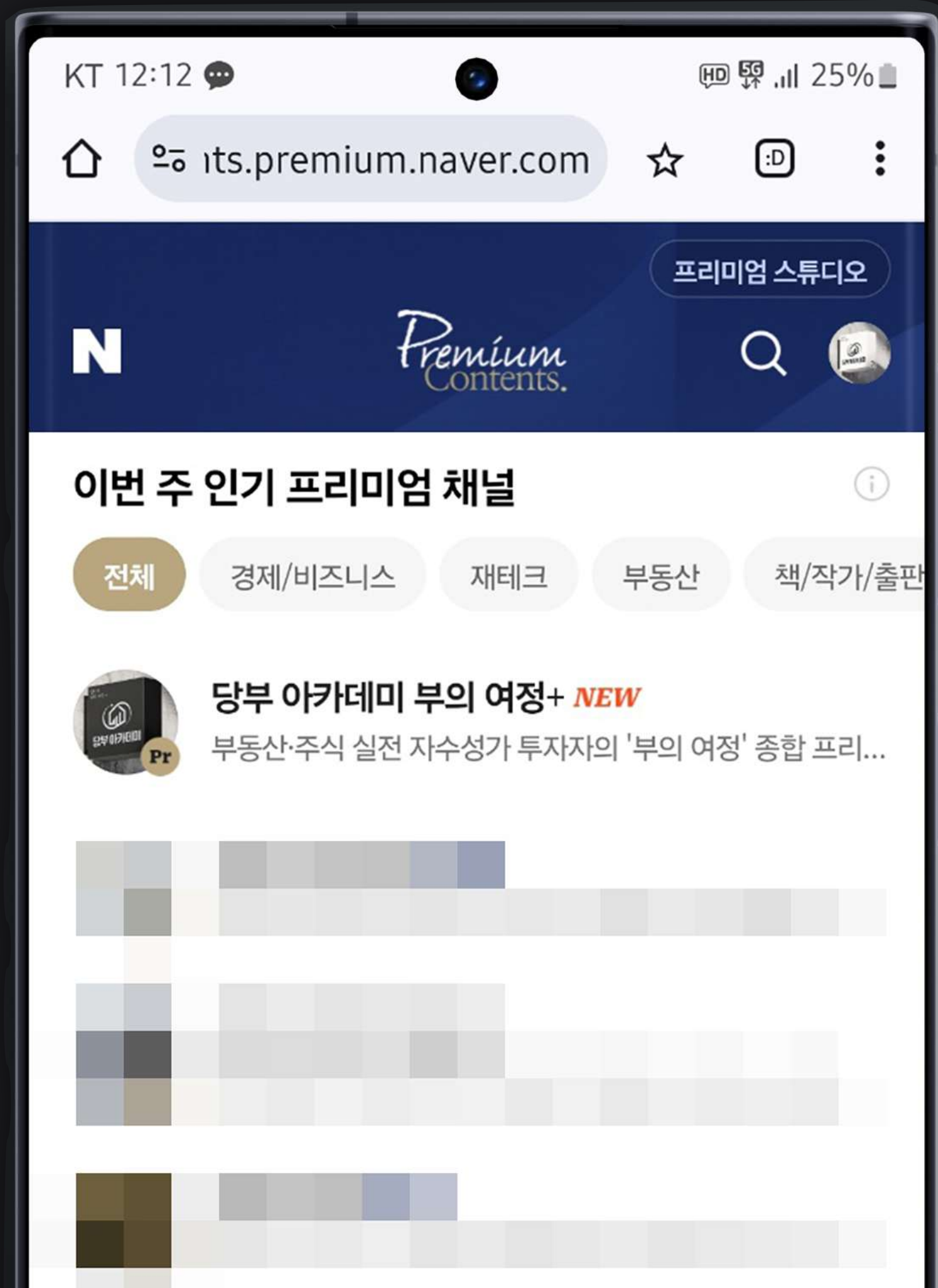
Premium Contents. 당부 아카데미 부의 여정+
네이버 프리미엄 콘텐츠



부의 여정을 위한 하루 한 페이지

당신의 부의 여정+

Created by 당부



“당부 아카데미가 파는 서비스는 돈내고 볼 가치가 있다”

돈 받고 파는 서비스는
반드시 **헤자롭게** 제공한다는 고집

정식 홍보 전, 기존 후원자 분들의 높은 재가입으로
이미 1위에 올랐습니다.

*** 오픈 첫 주간 전체 인기 프리미엄 채널 1위**

'현장' 중심적인 부동산 콘텐츠

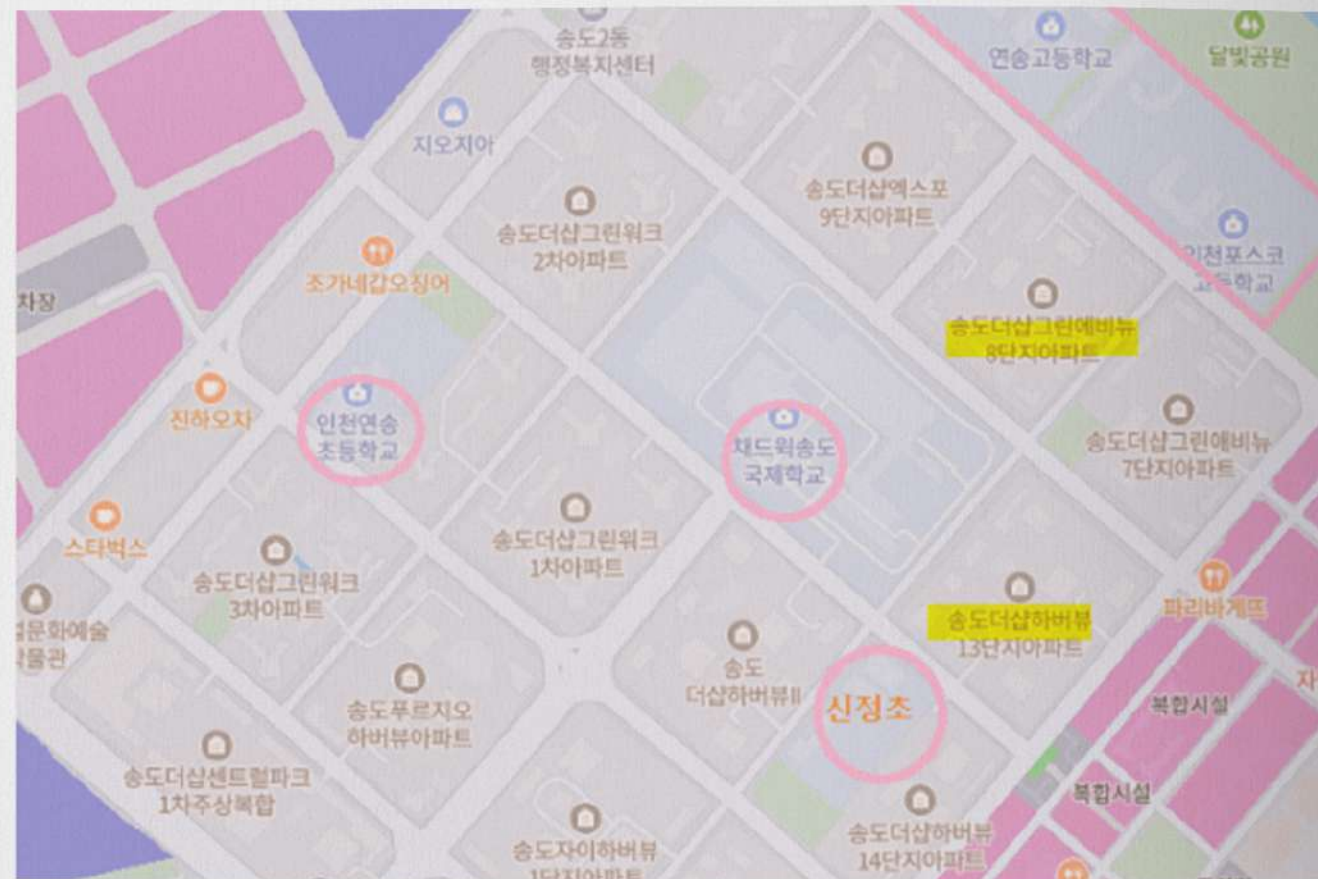
부동산 현장 분위기

부동산 현장 분위기: 인천 송도 1편 (1공구, 6공구, 5공구)

2024.04.13. 오후 11:20



by. 특파원 바밍

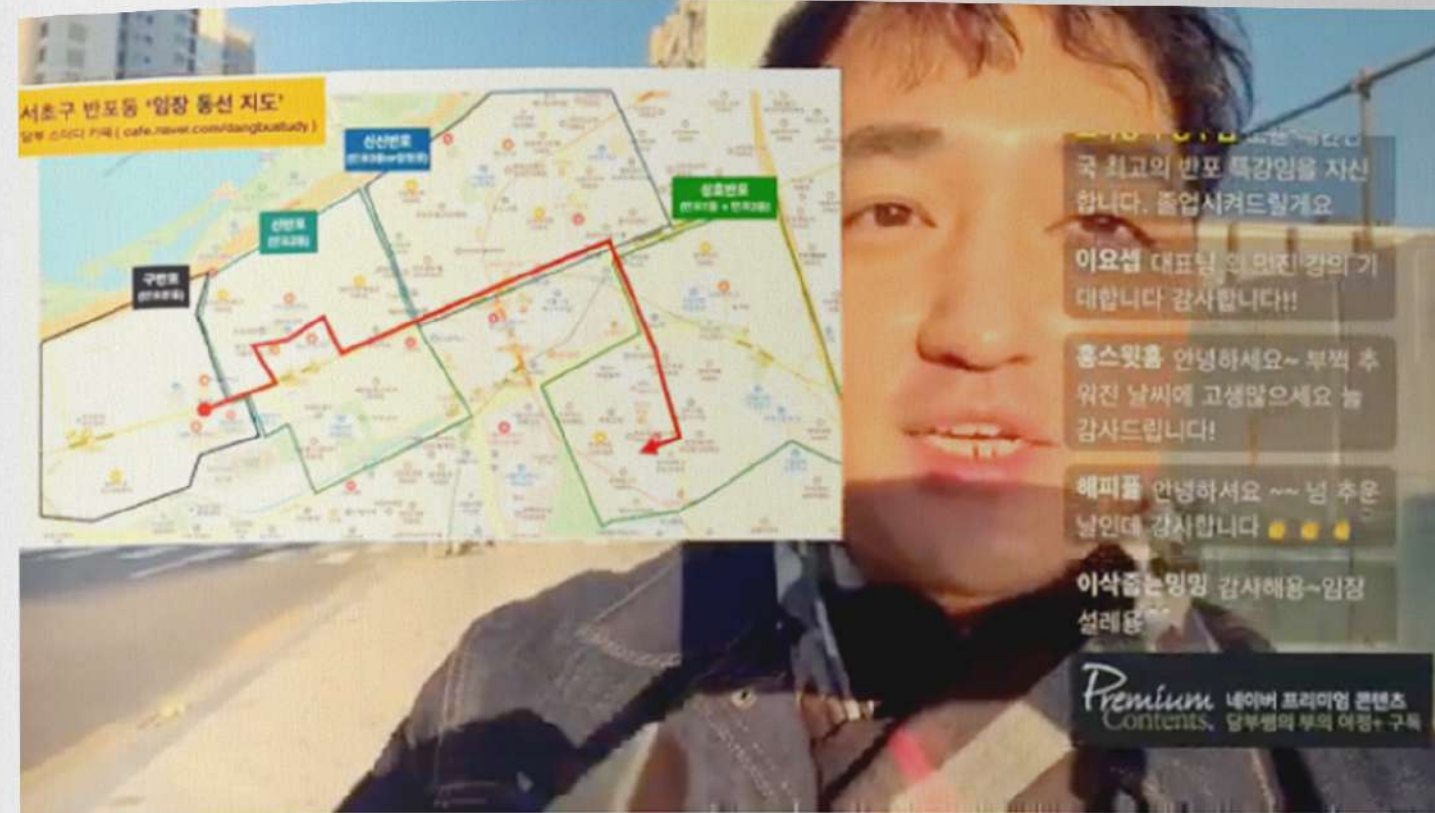


“

현장 분위기 결과

송도가 대한민국 부동산 분위기와 연관이 없을 수 없으나, 1공구 만큼은 개별적인 움직임을 갖는 곳이라는 것을 매번 느낍니다.

단순한 학군을 넘어서서 채드워 국제학교라는 강남 수요까지 빨아드릴 만한 학군 형성으로 늘 상류층의 수요가 있는 곳이고, 일반 학군도 인천 내에서는 탑이다 보니 인천 학령기



[부동산 특강 VOD] 서초구 반포동 입지분석 입장 강의

1시간 21분 · 2024.04.19. 오전 7:26

대한민국에서 가장 슬직한 반포동 강의

아크로 리버파크, 래미안 원베일리 등 대한민국 최고가 신축 아파트와 반포주공, 신반포 등 재건축 대어가 공존하는 지역, 학군이 빠르게 자리 잡아 대치동 다음가는 학군지로 우뚝선 지역

반포동을 함께 입장하며 지역의 특징을 알아봐요. 입장을 하며 상호가든 사거리 학원가도 함께 살펴드리겠습니다.

아래 입장지도도 첨부했으니 다운받아 보세요.

반포 입장지도.jpeg

- #반포부동산 #반포아파트 #반포입장 #반포강의 #서초구부동산 #부동산강의
- #부동산현장 #부동산특강 #아크로리버파크 #원베일리

현장에 답이 있다

데이터보다 빠르게 움직이는 현장의 생생한 분위기

지도로는 볼 수 없는 현장 중심의 생생한 입장 강의

'토탈 인베스터'의 시대

경제·기타 자료

이더리움 현물 ETF 상장 가능성을 높게 보는 스탠다드 차타드

2024.04.14. 오후 11:13

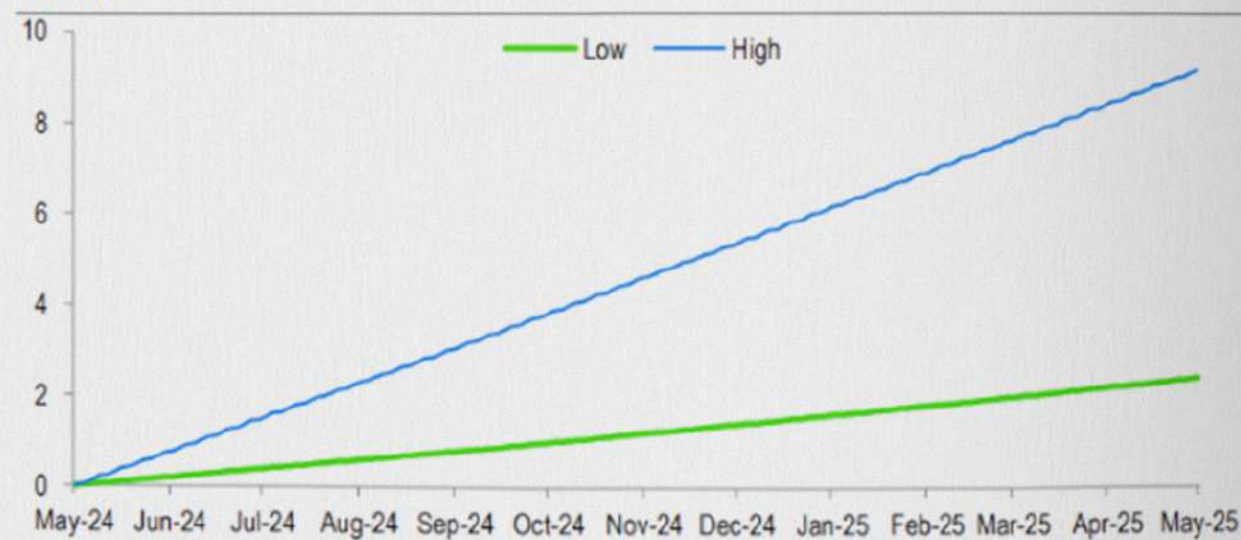


by. 원장 당부쌤

ETF 승인 이후의 자금 유입

우리는 승인 이후 BTC ETF의 경우와 마찬가지로 ETF를 통해 ETH로 상당한 유입이 있을 것으로 예상합니다.

Figure 1: Estimated inflows to spot ETH ETFs, first 12 months
ETH mn



Source: Standard Chartered Research

이더리움 ETF 승인시 예상 자금유입량 (출처: 스탠다드 차타드 글로벌 리서치 보고서)

우리는 현물 ETF가 승인 후 첫 12개월 동안 239만~915만 ETH의 유입을 가져올 것으로 추정합니다.

미국 달러로 환산하면 대략 150억~450억 달러에 해당합니다.

시가총액 대비 백분율로 보면 BTC ETF 유입에 대한 우리의 추정치와 유사하며 이는 정확하



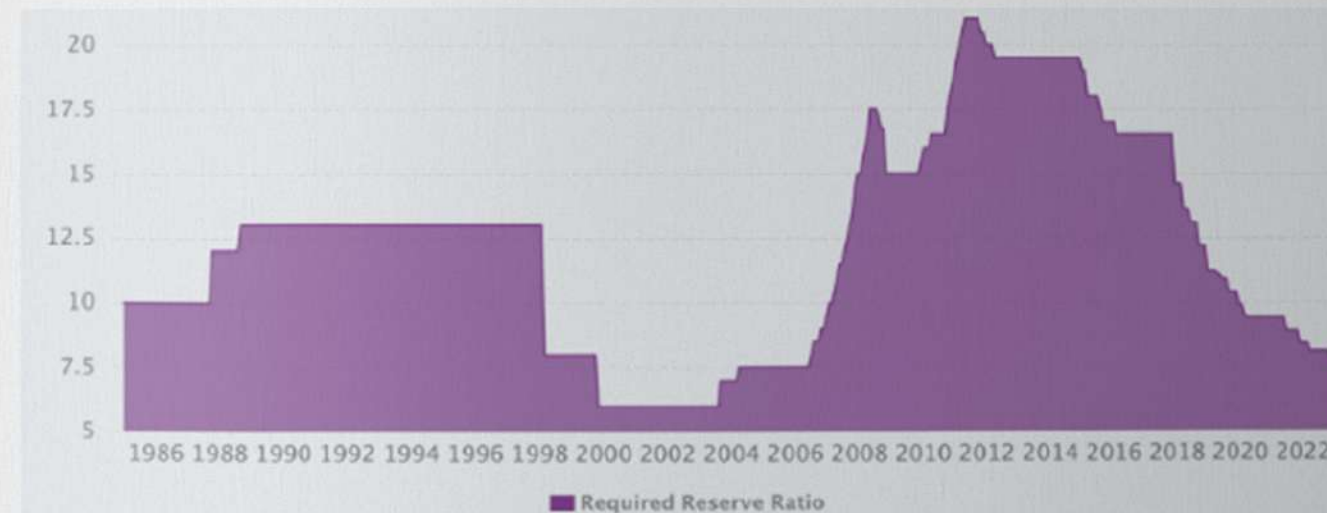
경제·기타 인사이트

중국의 지급준비율 추가 인하 시사와 지급준비율의 개념 이해

2024.04.23. 오전 11:55



by. 원장 당부쌤



1985-2024 중국 지급준비율 추이

중국이 지급준비율을 계속 내리는 건, 그만큼 경기를 부양하겠다는 의지가 강력하다는 표시입니다.

이를 이중적으로 생각해볼 수 있어야 합니다.

- 지급준비율을 내린다는 건 경기를 부양한다는 뜻 -> 시중 통화량이 늘어난다 -> 자산시장 혼란이 발생한다 (참)

부동산 + 경제 + 마인드를 함께

부의 여정으로 나아감에 있어 부동산·경제·마인드는 같이 가야합니다.

우린 부동산+주식 실전 투자자입니다

'읽음'이 부족한 시대, 당신의 시간을 아껴줄 콘텐츠

부동산 자료

[PDF] 대한민국 아파트는 여기만 살아남는다

첨부파일 1건
2024.04.20. 오전 12:56

by. 원장 당부쌤

빠하지만 확실한 이야기

저출산·인구감소를 넘어 세대 수 감소의 시대가 도래하고 있습니다. 장기적으로 살아남는 대한민국의 도시와 지역은 어디인지, 어느 지역의 아파트를 사야하는지 정리한 책입니다.

대한민국 부동산의 장기적인 '뜨는 해의 입지'를 정리한

<결국 여기만 살아남는다>

PDF 전자책을 네프콘 독자분들께 무료 배포합니다.

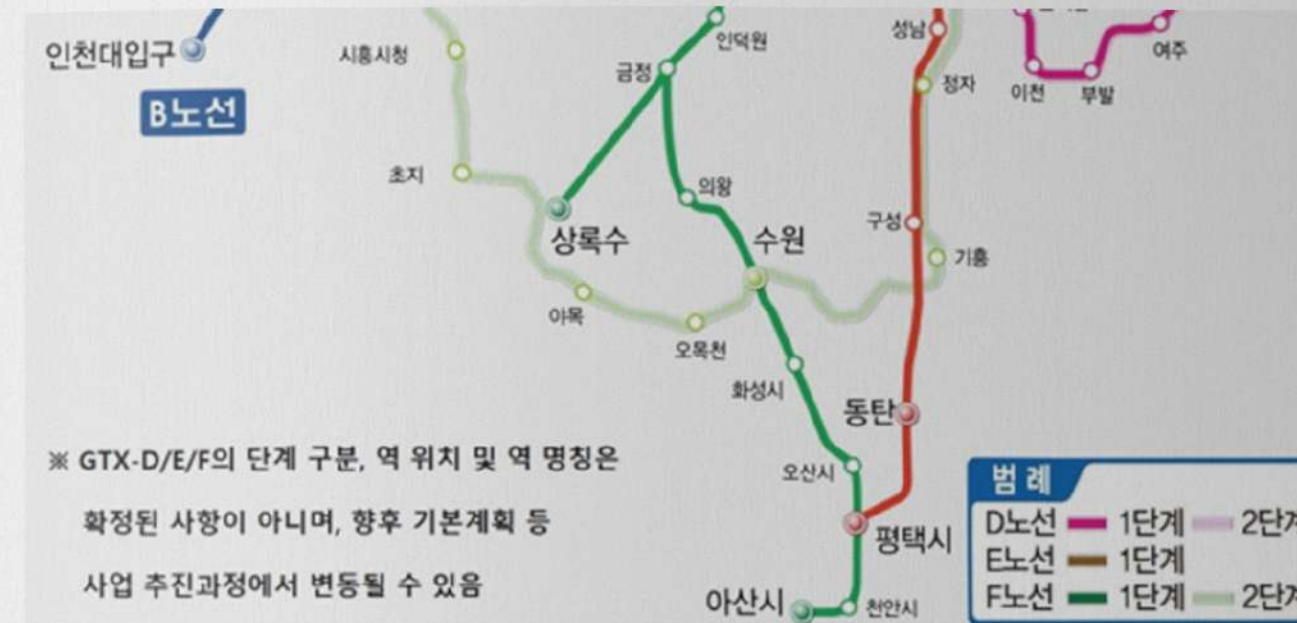


부동산 인사이트

[GTX 특집] GTX ABC vs DEF

2024.04.16. 오후 8:10

by. 원장 당부쌤



국토교통부의 GTX 계획 (사진 = 한국경제)

이번에 발표된 GTX 확장 계획안을 보자면

D의 경우

강남까지 연결안이 확정이 될 경우 '좋은 노선'입니다. 특히, 김포 장기, 검단, 청라, 영종, 대장, 하남 교산, 팔당 등에게 좋을 것으로 보이며, GTX-B 라인 역시 호재를 간접적으로 받을 겁니다.

GTX-B 노선의 단점인 '강남 연결'이 부천종합운동장을 기점으로 갈아탈 수 있게 바뀌니 까요.

E의 경우

예타통과에 애를 먹을 것으로 보입니다. 현재 기준으로는 사업성이 나올 지 의문이죠.

시간은 금이다

그거 아세요?

1시간 짜리 유튜브 영상도 글로 보면 10분이면 끝납니다.

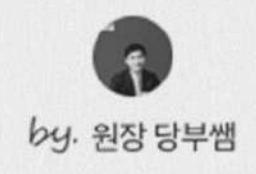
독자분의 시간을 아껴드립니다.

수십·수백만 원 가치의 영상 강의들

네프콘 회원 전용 특강-라이브 안내

[네프콘 회원 무료!] 인천 송도 부동산 특강 '이제, 송도의 시간' 안내

2024.04.22. 오후 11:07



by. 원장 당부쌤

인천 송도 부동산 특강

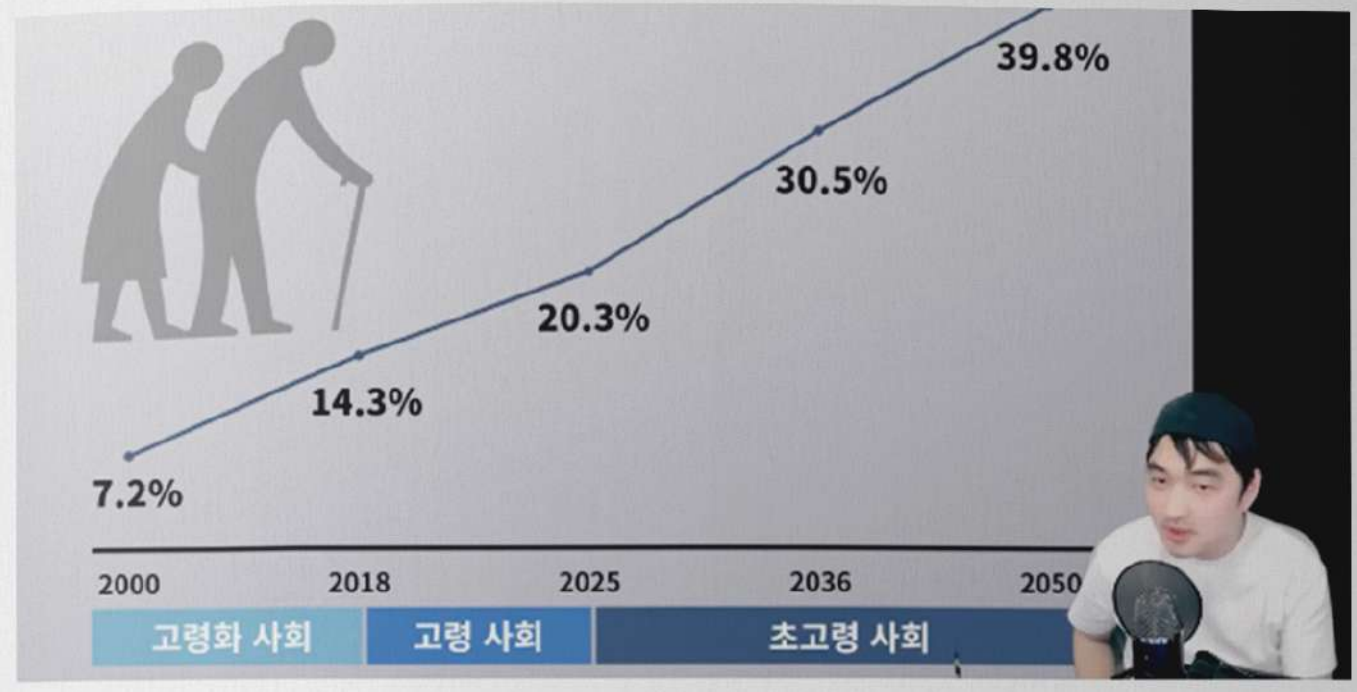
'이제, 송도의 시간'

네프콘 가입 하시면 무료로 수강 가능합니다.



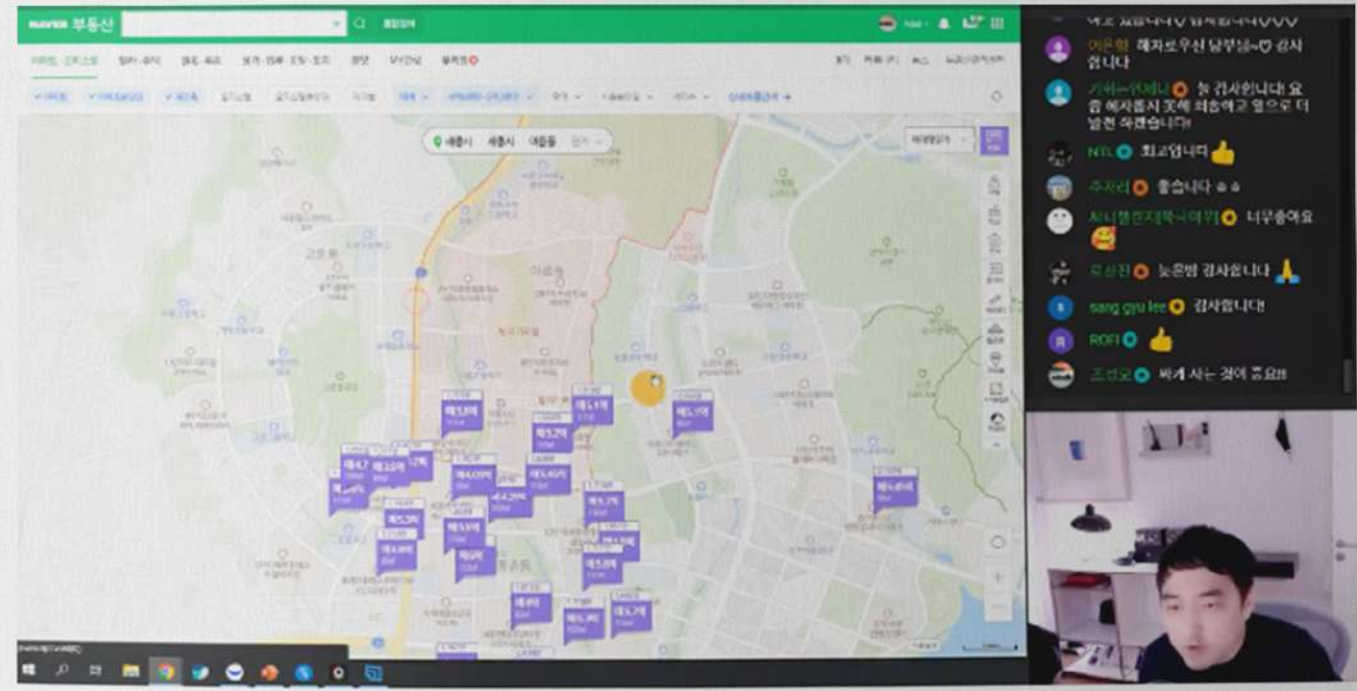
이제, 송도의 시간
커리큘럼

- 1. 송도 뽐내기
- 한국의 입지와 송도의 입지



[부동산 특강 VOD] 고령화시대, 병세권에 주목하라

1시간 13분 · 2024.04.14. 오후 10:20



[부동산 특강 VOD] 실전 부동산 매매, 저평가 아파트 찾는법

37분 · 2024.04.23. 오후 3:50

+ 추후 당부 아카데미의 모든 강의 / 세미나 할인신청

혜자로움

영상은 영상이 효과적일 때만 합니다.

돈을 받고 팔아도 팔릴 만한 유료 강의급의 무료 강의와 무료 상담 라이브가 제공됩니다.

자격을 갖춘 당부 아카데미 운영진

+ 당부 아카데미의 모든 임직원은 '지분 공유제'를 통해 주인의식을 갖고 임합니다.



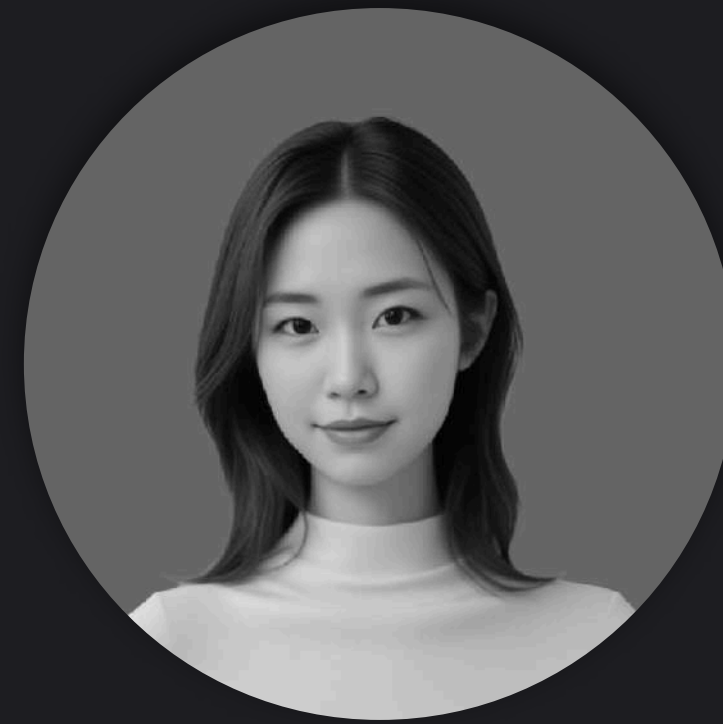
원장
당부쌤

당부 아카데미 원장
광고회사 대표 출신
30대 초반 강남 신축 입성
강의 팔기 전 투자로 낸 양도세 10억+



부동산 매니저
공인기술자

건축구조 엔지니어 (최고 대우)
국내외 50개+ 건축 구조설계 및 안전진단
30대 중반 송파 재건축 입성
부동산 재테크 블로그 운영 중



부동산 특파원
바밍

공중파 부속 경제방송 기자 출신
대기업 홈쇼핑 MD 근무
30대 초반 강동구 고덕 입성
30대 후반 마포 한강뷰 입성



경제 매니저
안칸트

연세대 경제학과 및 로스쿨 졸업
버클리대 교환학생 / 투자자산운용사
30대 중반 방배동 입성
주식 연평균 수익률 25%

매일 당신에게 제공되는 한 페이지



원장
당부쌤

부동산·주식 시장 뷰 + 칼럼
부동산·재테크 무료 특강

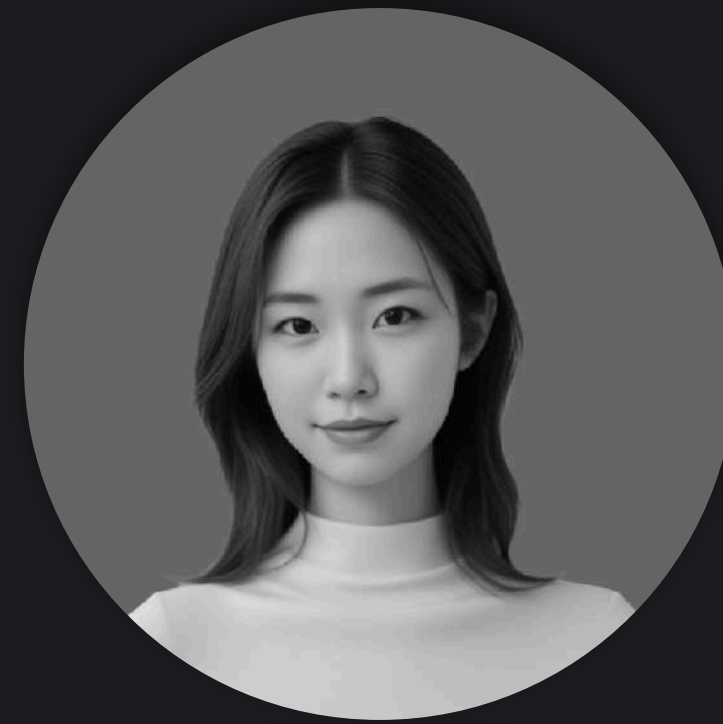
수시로 업로드



부동산 매니저
공인기술자

부동산 주간 주요 기사 정리
부동산 추천 콘텐츠·자료 큐레이션

매주 수, 토 업로드



부동산 특파원
바밍

부동산 현장 분위기
부동산 추천 콘텐츠·자료 큐레이션

매주 월, 목 업로드



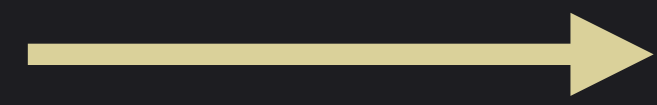
경제 매니저
안칸트

해외 주요 증권사·정보지 번역
경제·증시 추천 콘텐츠·자료 큐레이션

매주 화, 금 업로드

10년 구독료 100만 원대에 얻을 수 있는 수천, 수억 원의 가치

(정가)
월 12,900원



(검증가)
월 9,900원



(첫 달 30% 할인)
월 6,930원

- 원장 박사학위 전까지 (~28년 예상)

★ 추천 ★

(연간 구독시 두 달 치 무료)

월 8,250원

당신 스스로 나아갈 부의 여정에 +가 될 하루 한 페이지

